


Dès le 2 janvier 2022, 9 bus électriques sur le réseau

LONGUEUR 12 m
LARGEUR 2,55 m
HAUTEUR 3,30 m



AUTONOMIE
200 à 250 km

EN FONCTION

- topographie
- charge
- climat
- cycle de conduite



DURÉE DE CHARGE
ET TECHNOLOGIE

les bus chargeront
la nuit au dépôt



VITESSE MAXI
70 km/h



FLASHEZ LE QR-CODE
TÉLÉCHARGEZ
LA FICHE TECHNIQUE
VOLVO 7900

UN BUS ÉLECTRIQUE COMMENT ÇA MARCHE ?

Le moteur électrique est alimenté par les batteries électriques qui stockent l'électricité (elles remplacent le réservoir de carburant des bus thermiques).

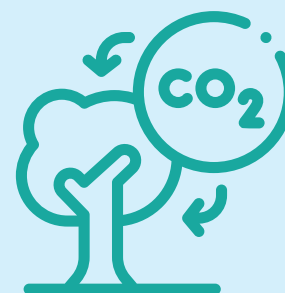
Au dépôt, le moteur et les batteries des bus sont chargés à une borne (une par véhicule).

POUR AVANCER, LE MOTEUR DU BUS ÉLECTRIQUE COMME CELUI DU BUS THERMIQUE A BESOIN D'ÉNERGIE POUR ENTRAINER LES ROUES.

LES AVANTAGES DU BUS ÉLECTRIQUE

UN MINIMUM D'ÉMISSION DE GAZ À EFFET DE SERRE

selon l'ADEME Agence de l'environnement et de la maîtrise de l'énergie, le bilan carbone d'un bus électrique est « **la solution pour laquelle les contributions aux impacts environnementaux sont les plus faibles** ».



MOTEUR SILENCIEUX

améliore la qualité du trajet pour le voyageur et diminue la pollution sonore dans les agglomérations.



WWW.ADEME.FR

LE PROGRAMME



Le programme MoëBUS accompagne les collectivités ou entreprises privées, qui font le choix de l'électrique, à accélérer la conversion de leur parc de véhicules de transports collectifs thermiques vers des véhicules à faibles émissions plus efficaces énergétiquement.

Ce soutien prend la forme d'une aide financière lors de l'acquisition d'autobus électriques par exemple.

Le coût d'acquisition de véhicules électriques pouvant représenter un frein à l'achat, le programme a pour ambition de venir minimiser ces surcoûts. Il vient aussi prendre en charge les coûts importants liés à la création ou l'adaptation des dépôts.

Encadré et contrôlé par le Ministère de la Transition écologique, les fonds du programme sont abondés par les fournisseurs d'énergie appelés Obligés qui sont des acteurs strictement privés.

En contrepartie, ces fournisseurs d'énergie financeurs reçoivent les Certificats d'Économies d'Énergie (CEE).

L'objectif du programme est la prise en charge d'environ 500 bus électriques et 50 dépôts soit une enveloppe de 36,5 millions d'euros.

UN SERVICE

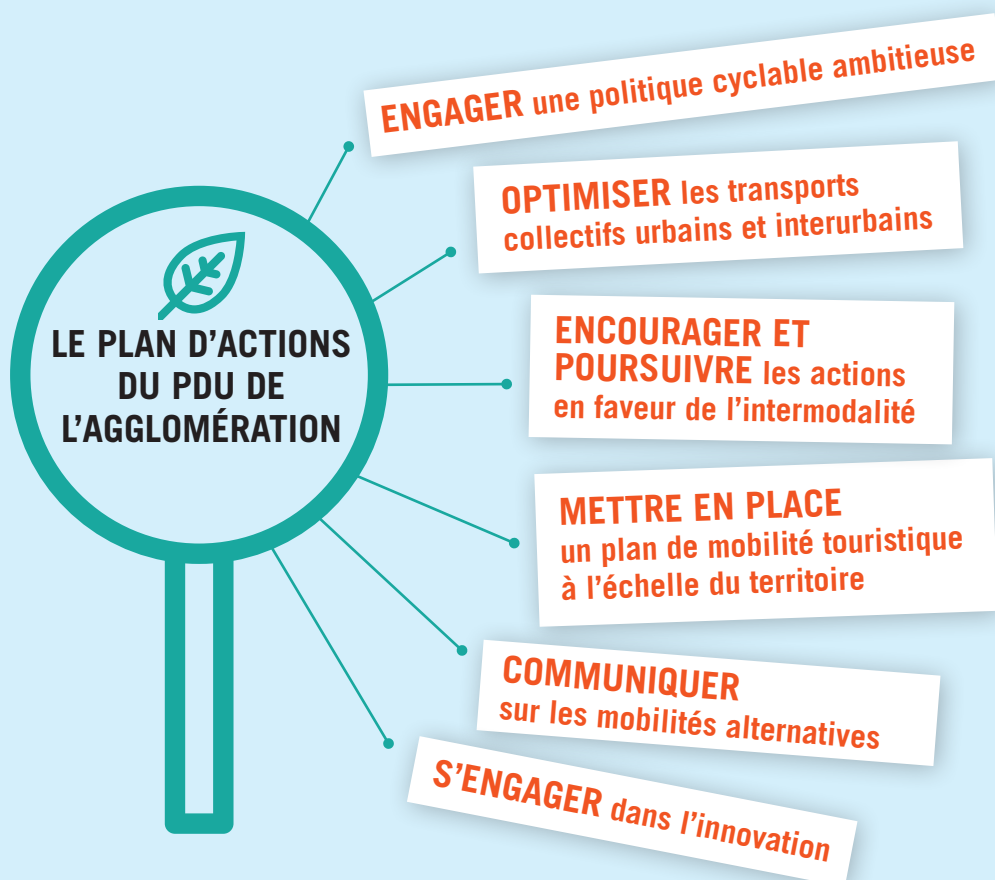
GOLFE DU
MORBIHAN
VANNES AGGLOMERATION



Le Plan de Déplacements urbains (PDU) de Golfe du Morbihan-Vannes agglomération

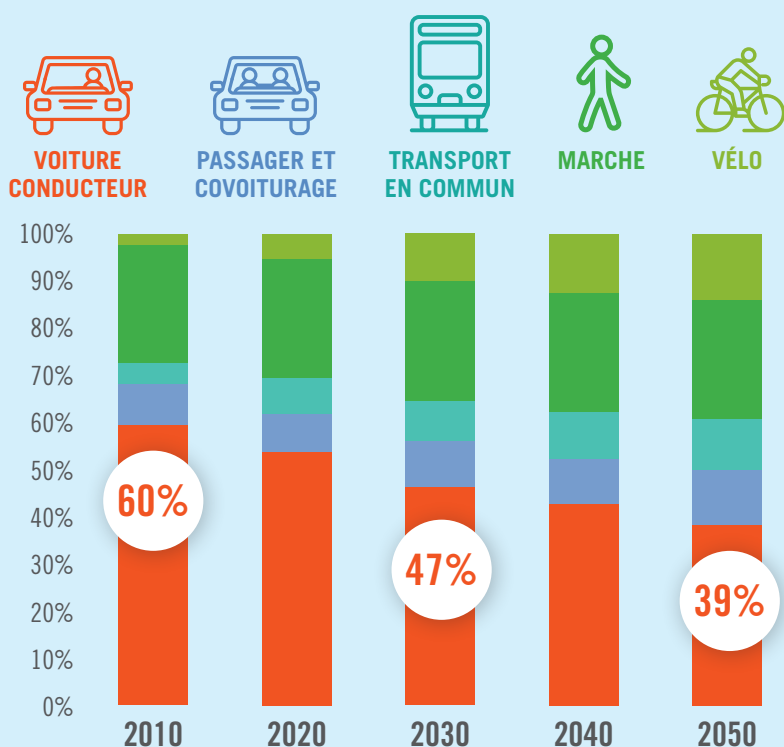
QU'EST-CE QU'UN PLAN DE DÉPLACEMENTS URBAINS (PDU) ?

Le PDU est un document d'orientations qui fixe les orientations stratégiques de mobilité pour le territoire à horizon 10 ans.



LA STRATÉGIE DU PDU 2020-2029 MAÎTRISER LES FLUX AUTOMOBILES

PARTS MODALES ET OBJECTIFS du PCAET



Le Plan Climat Air Énergie Territorial (PCAET) prévoit de diviser globalement par 2 la consommation énergétique des transports de personnes à l'horizon 2050.

Ce gain serait généré par de nombreux paramètres (dont l'amélioration énergétique des véhicules). En matière de déplacements, la cible visée en 2050 consiste à réduire de 5% le nombre actuel de trajets en automobile.

À L'HORIZON DU PDU, L'OBJECTIF INTERMÉDIAIRE EST AINSI D'ATTEINDRE UNE PART MODALE VOITURE CONDUCTEUR DE 47% EN 2030 (plus d'un déplacement sur 2 réalisé autrement qu'au volant de sa voiture).



ÉVOLUTION DE LA PART MODALE VOITURE CONDUCTEUR



UN SERVICE

GOLFE DU MORBIHAN
VANNES AGGLOMÉRATION